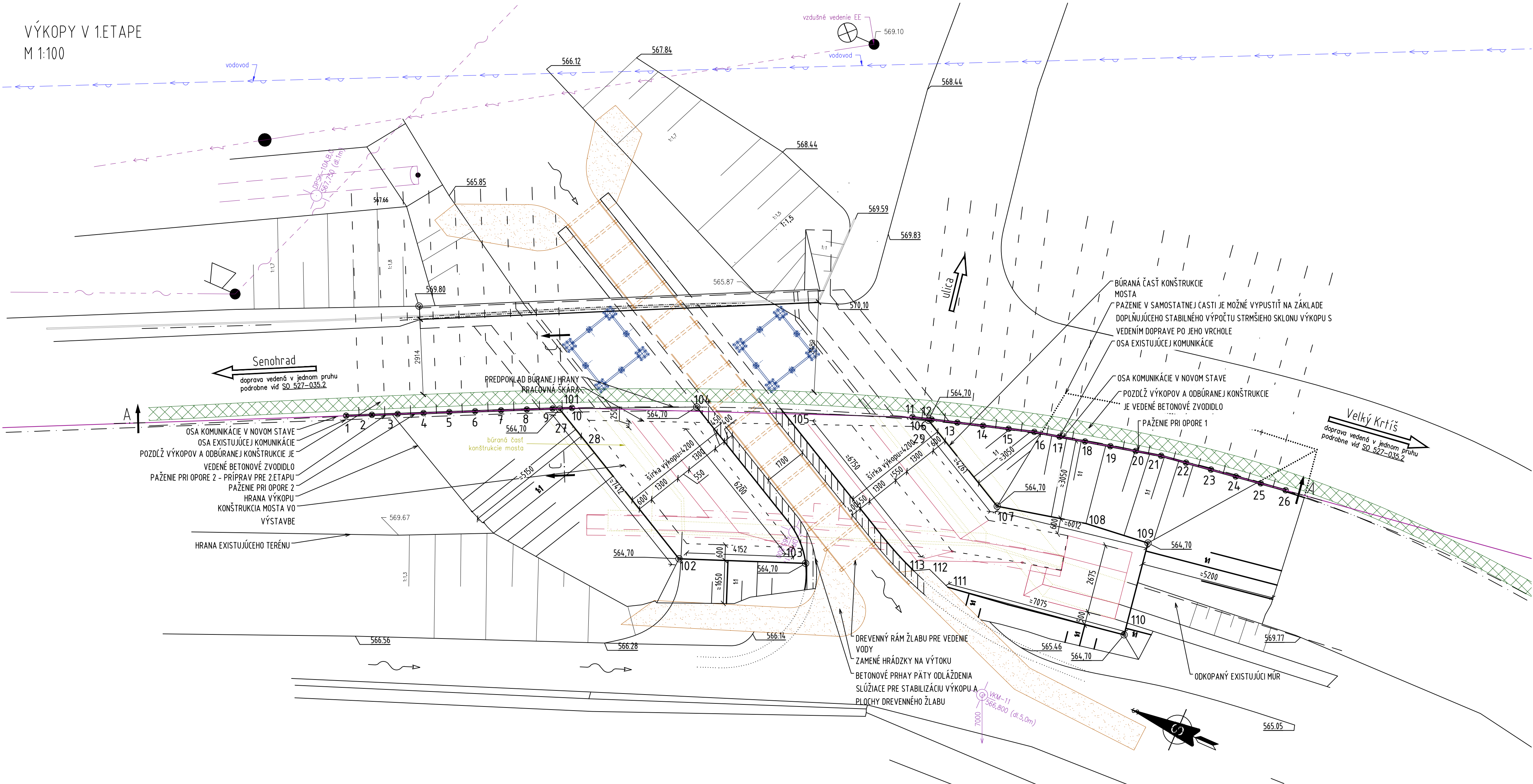
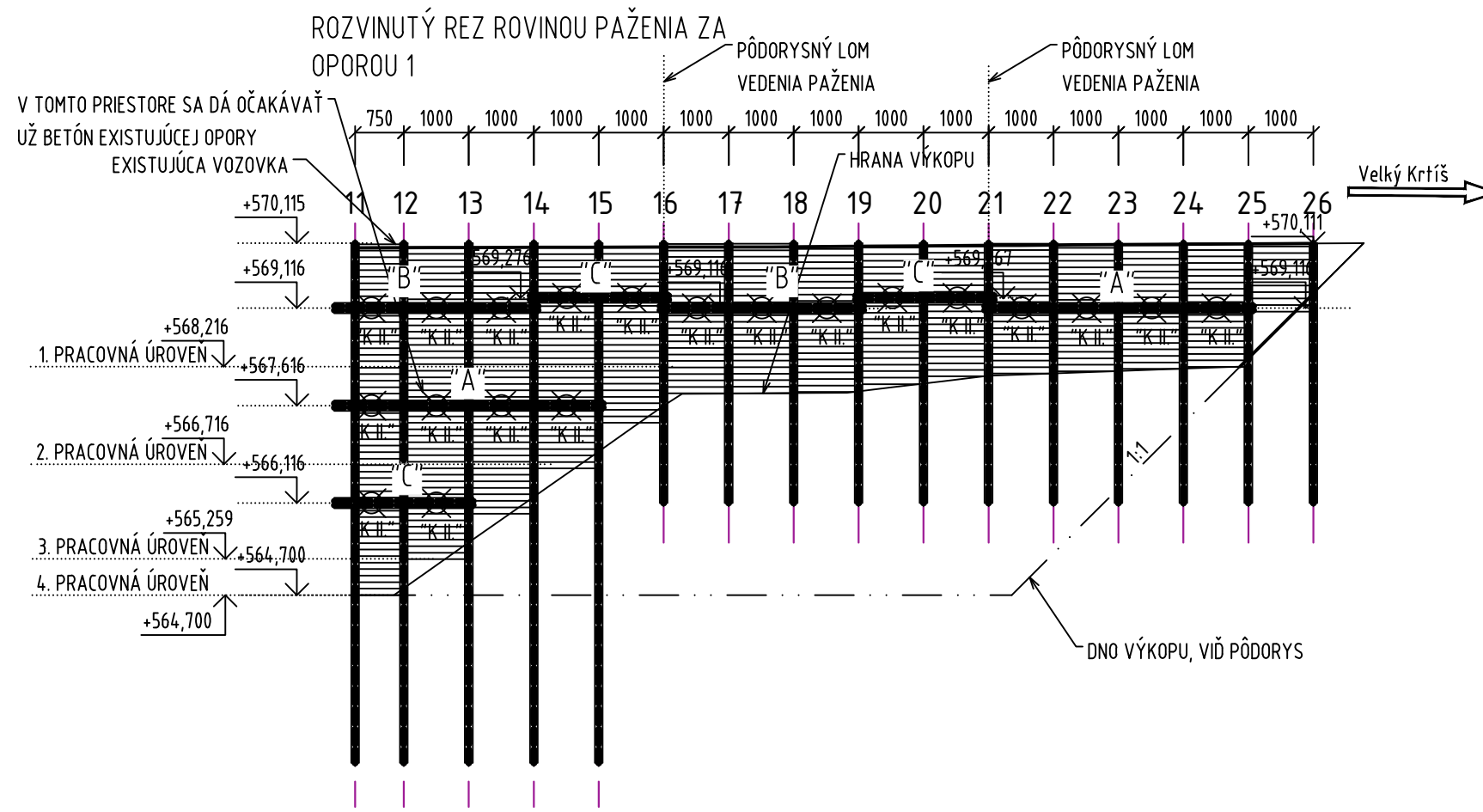
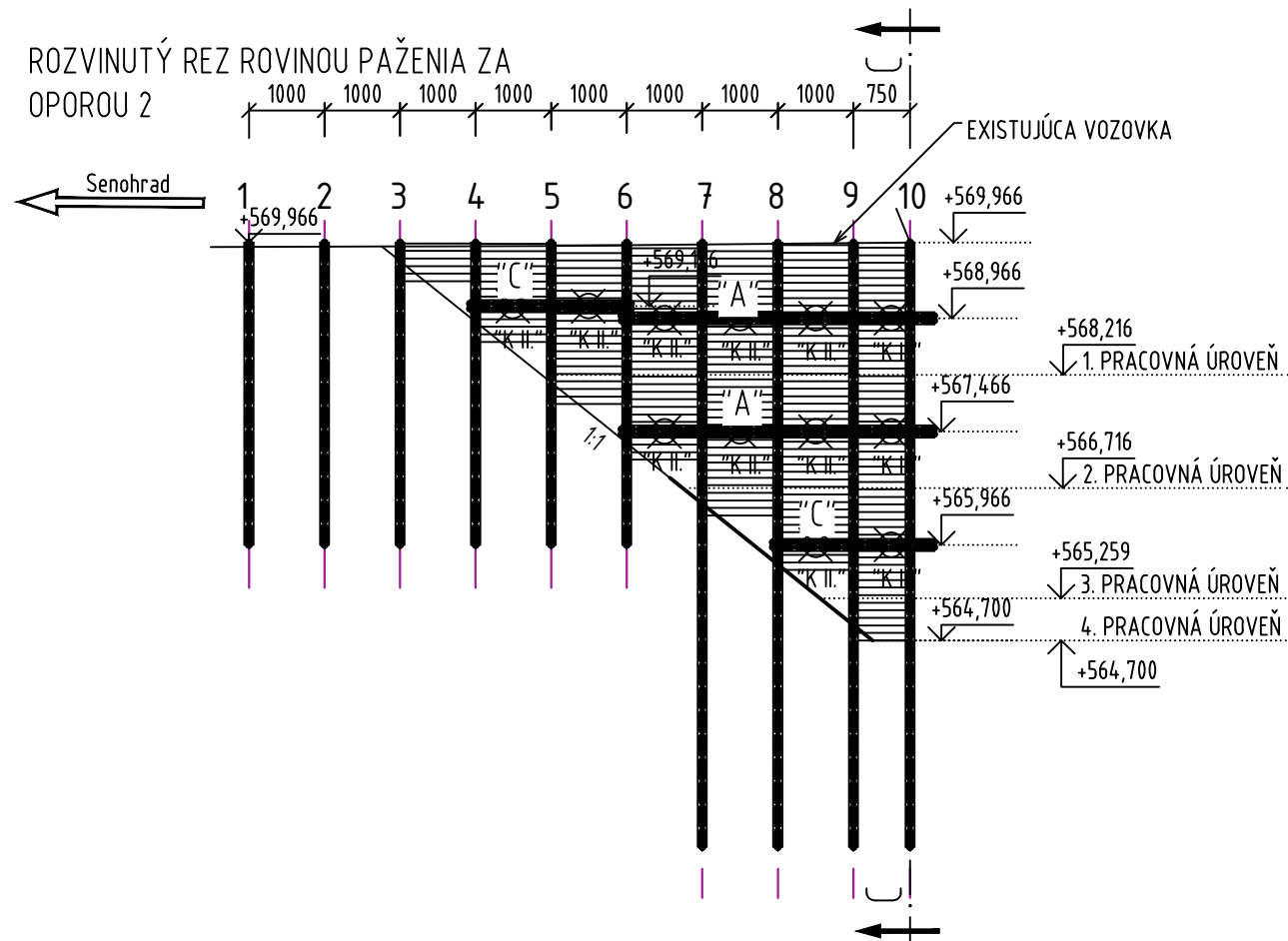


SO 527-035.01
Schéma výkopov a paženia – I.etapa

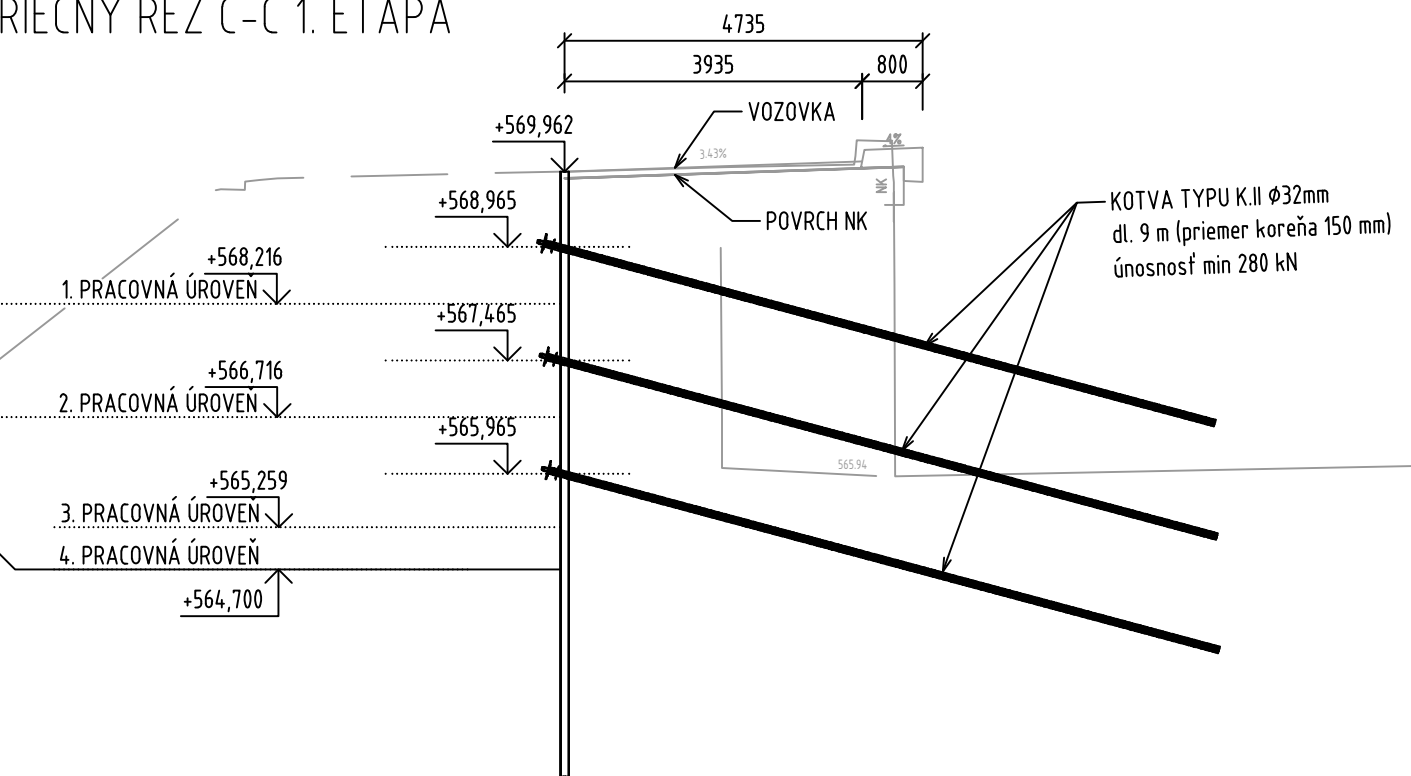
VÝKOPY V I.ETAPE
M 1:100



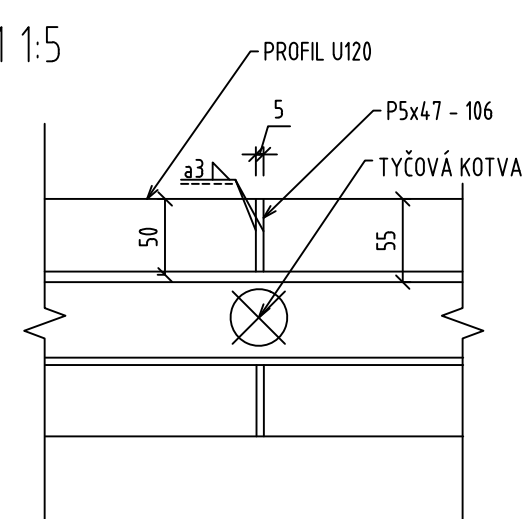
ROZVINUTÝ POHĽAD NA PAŽENIE I. ETAPA (POHĽAD A-A)
M 1:100



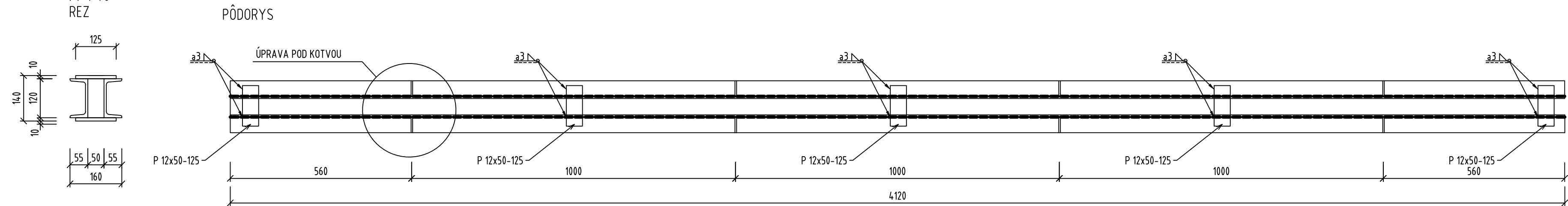
VZOROVÝ PRIEČNY REZ C-C 1. ETAPA
M 1:100



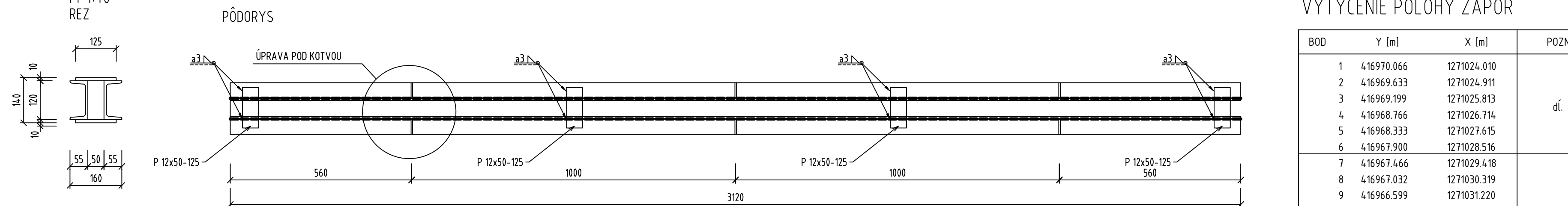
ÚPRAVA POD KOTVOU
M 1:5



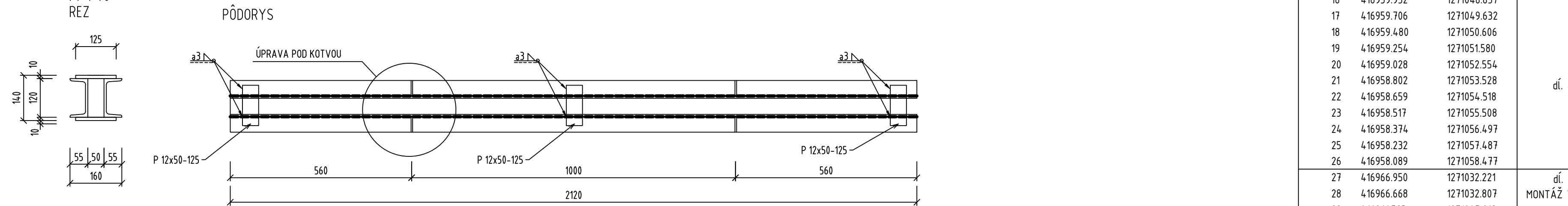
ROZŇASÁČI PRAH "A"
M 1:10
REZ



ROZŇASÁČI PRAH "B"
M 1:10
REZ



ROZŇASÁČI PRAH "C"
M 1:10
REZ



VÝKAZ KOTEVNÝCH PRAHOV:

Typ	Počet [ks]	Dĺžka [m]	Počet kotiev [ks]	Profil	Dĺžka [mm]	Počet [ks]	Nom. Hmot [kg/m]	Hmotnosť celkom [kg]	Hmotnosť Prvok [kg]		
A	4	4,14	4	U120	4120	2	13,30	109,59	116,06		
				P5x47	106	8	1,84	1,56			
				P10x50	125	10	3,93	4,91			
				U120	3120	2	13,30	82,99			
B	2	3,14	3	P5x47	106	6	1,84	1,17	88,09		
				P10x50	125	8	3,93	3,93			
				U120	2120	2	13,30	56,39			
				P5x47	106	4	1,84	0,78			
C	5	3,905	2	P5x47	106	4	1,84	0,78	60,12		
				P10x50	125	6	3,93	2,94			
				Celkom paženie:						941,02	

PREDPOKLÁDÁ SA ZNDVŮPOUŽITIE PRAHOV Z PRVEJ ETAPY DO ETAPY DRUHEJ

VÝKAZ ZÁPŮR:

Typ	Dĺžka [m]	Počet [ks]	Nom. Hmot [kg/m]	Hmotnosť celkom [kg]	Spolu [kg]
HE120B	8	12	26,7	2563,2	4378,8
HE120B	4	17	26,7	1815,6	

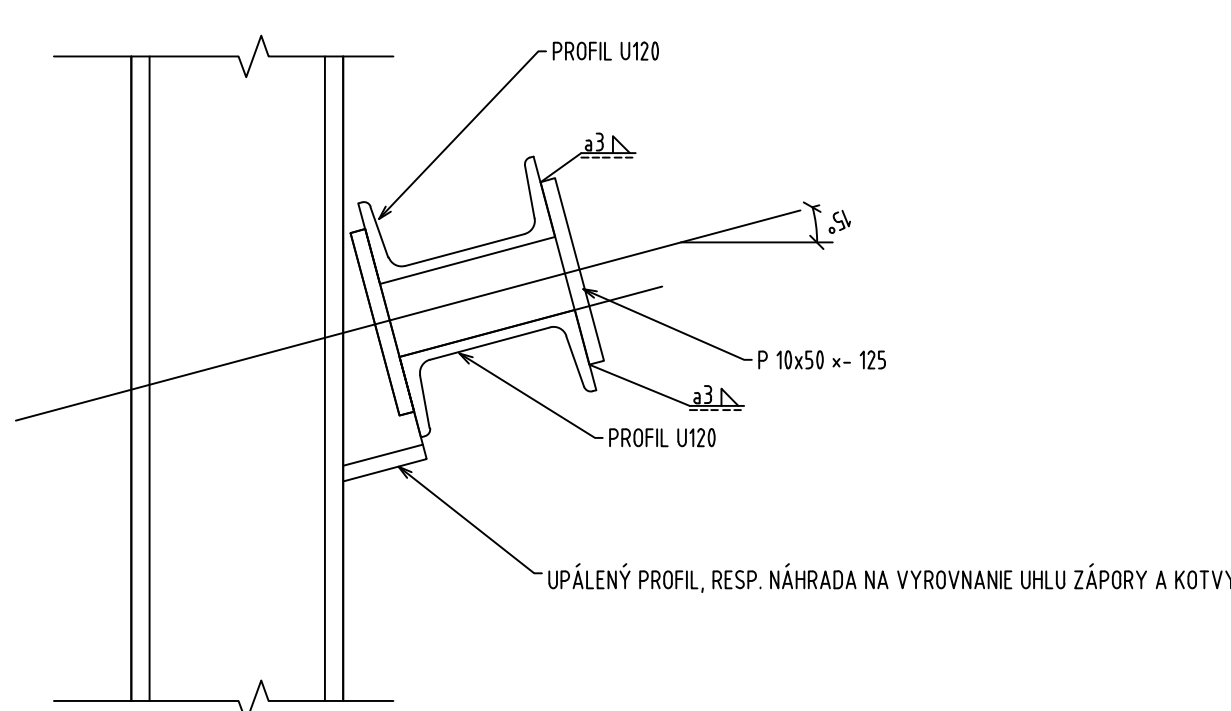
BETÓN PRE ZABETÓNŮVANIE ZÁPŮR : 2,7 M3
VÝDREVA Z DREVA TRIEDY MIN C20 4,08 m3

VÝKAZ KOTIEV

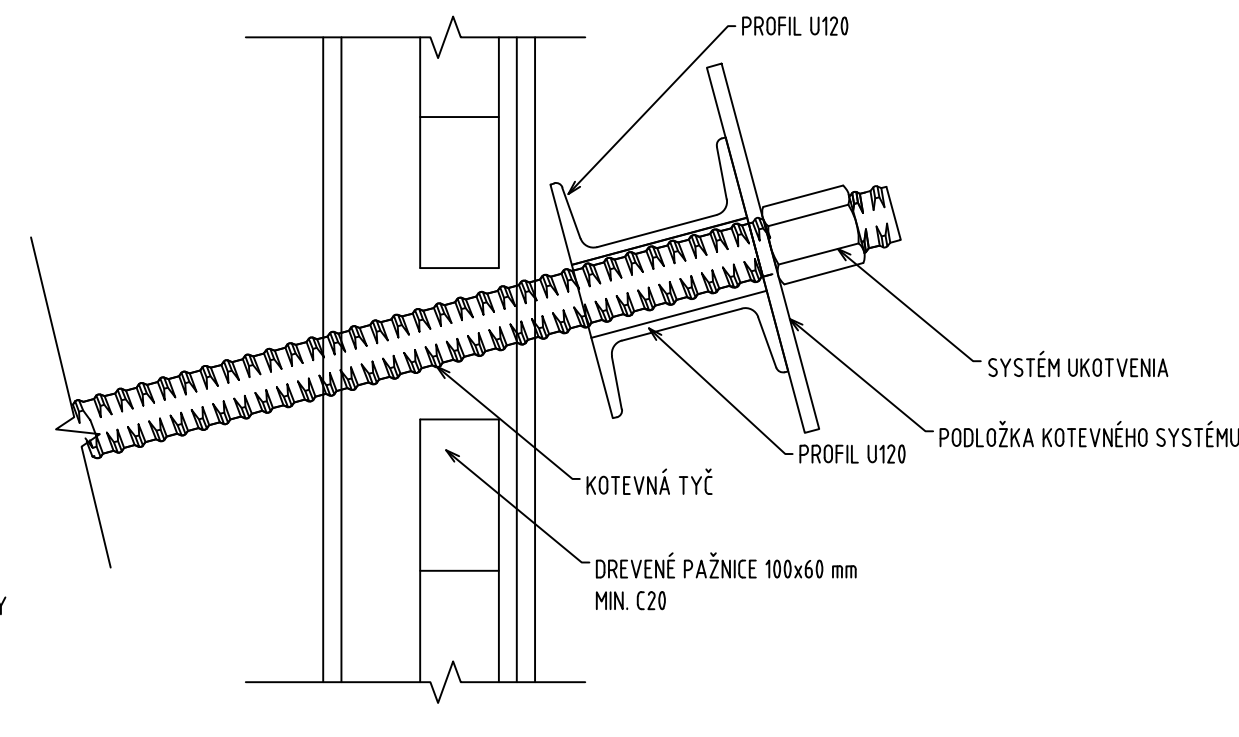
Typ	Celk. Dĺžka [m]	Počet [ks]	Profil	Celková dĺžka [m]
K.I	9	11	IBO R 32/250 ÚNOSNOSŤ NA MEDZI KLZU MIN. 205 kN	99
K.II	9	49	IBO R 32/250 ÚNOSNOSŤ NA MEDZI KLZU MIN. 205 kN	441
Celková dĺžka tyče [m]				540

KOTVA K.I JE UKOTVENÁ V NOVÝVYBUDOVANEJ KONŠTRUKCII MOSTNEJ OPORY

ÚPRAVA NA ZÁPŮRE
M 1:5



ÚPRAVA NA PAŽENIE
M 1:5



VYTÝČENIE DŇA JAMY I. ETAPA

BOD	Y [m]	X [m]	Z [m]
101	416966.507	1271031.482	564.700
102	416969.957	1271038.042	564.700
103	416968.151	1271042.600	564.700
104	416964.298	1271036.303	564.700
105	416963.136	1271039.466	564.700
106	416961.158	1271044.728	564.700
107	416963.141	1271048.499	564.700
108	416962.370	1271051.918	564.700
109	416962.101	1271054.421	564.700
110	416965.730	1271055.004	564.700
111	416966.784	1271048.008	564.700
112	416966.433	1271047.088	564.700
113	416966.732	1271046.548	564.700

POZNÁMKY:

- PAŽENIE MUŠI BYŤ PRŇAS REALIZÁCIE GEODETICKY MONITOROVANÉ
- KOTVY TYPU K.I UMESTNÍŤ PODćA AKUTÁLNEJ SITUÁCIE NA STAVBE
- ZFOTOTOVIŤ JE POVMNNÝ NACENÍ SI VŠETKY PRÁČE
- PAŽENICE REALIZOVÁŤ TRIEDOU OCELI S355, KOTEVNÉ PRAHY TRIEDOU OCELI S355, VÝDREVV TRIEDOU MIN C20, BETÓN C12/15
- ZÁPŮRY MOŽNO RELIZOVÁŤ VLOŽENÍM DO VÝVRTU PRIEMERU 220 mm